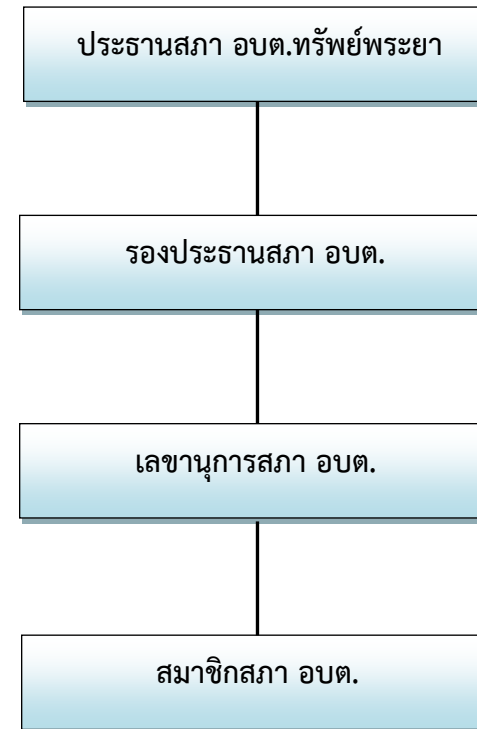
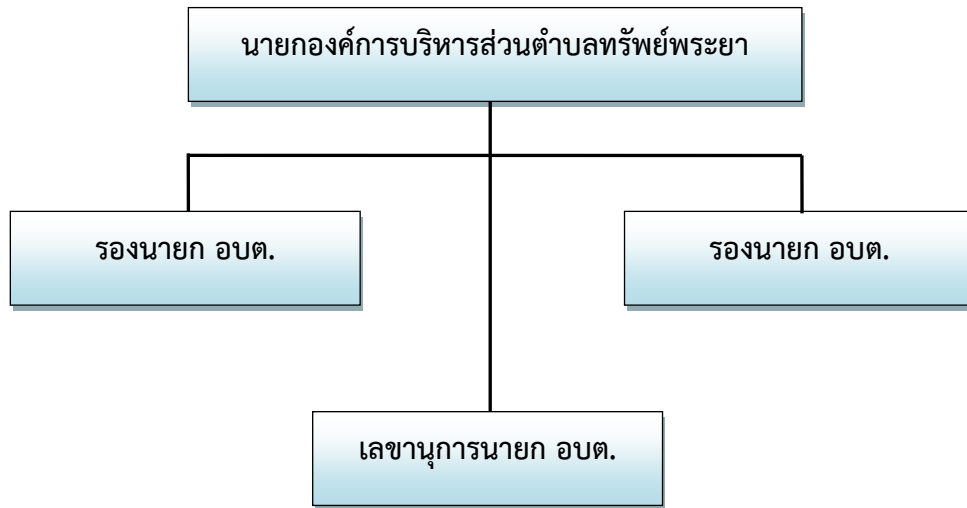
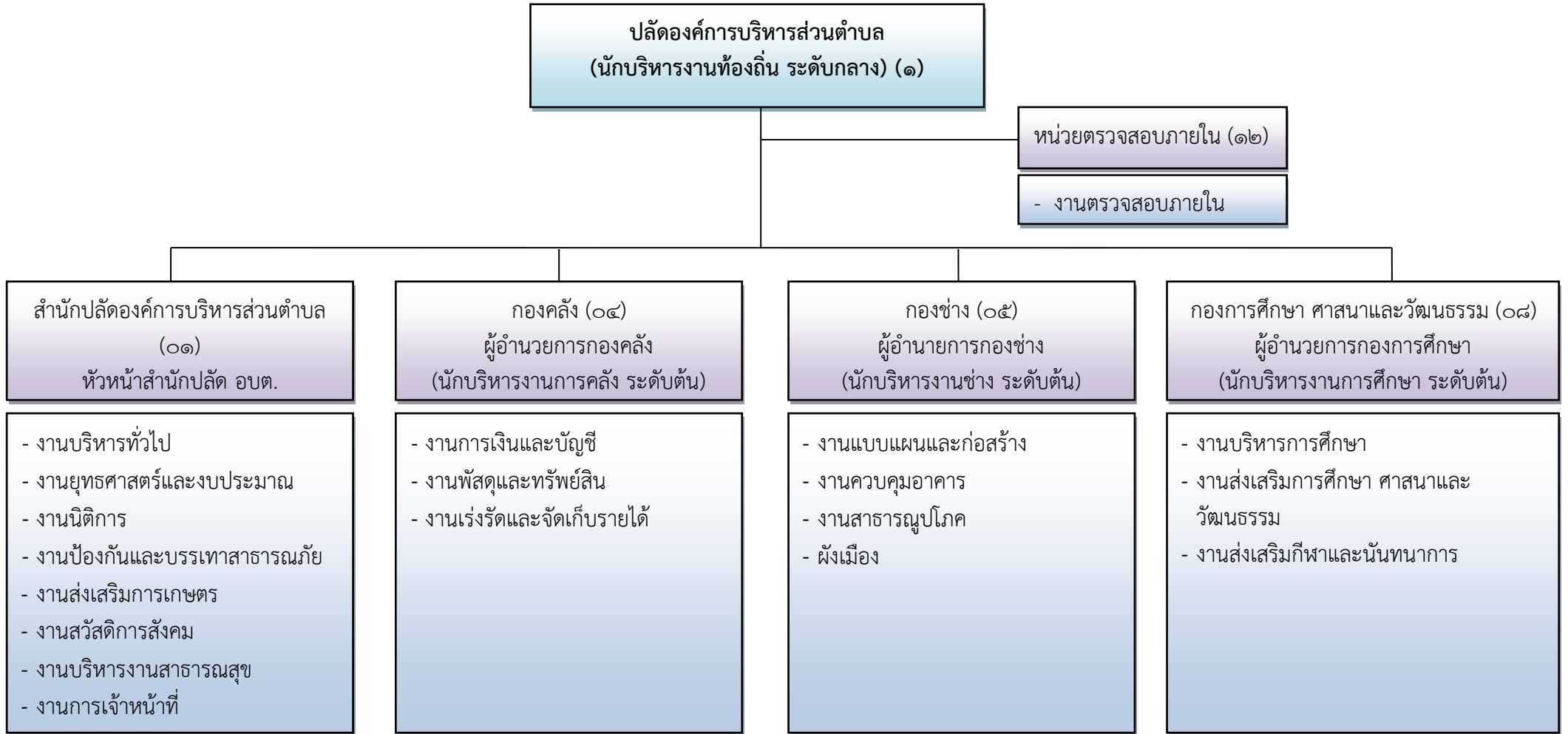


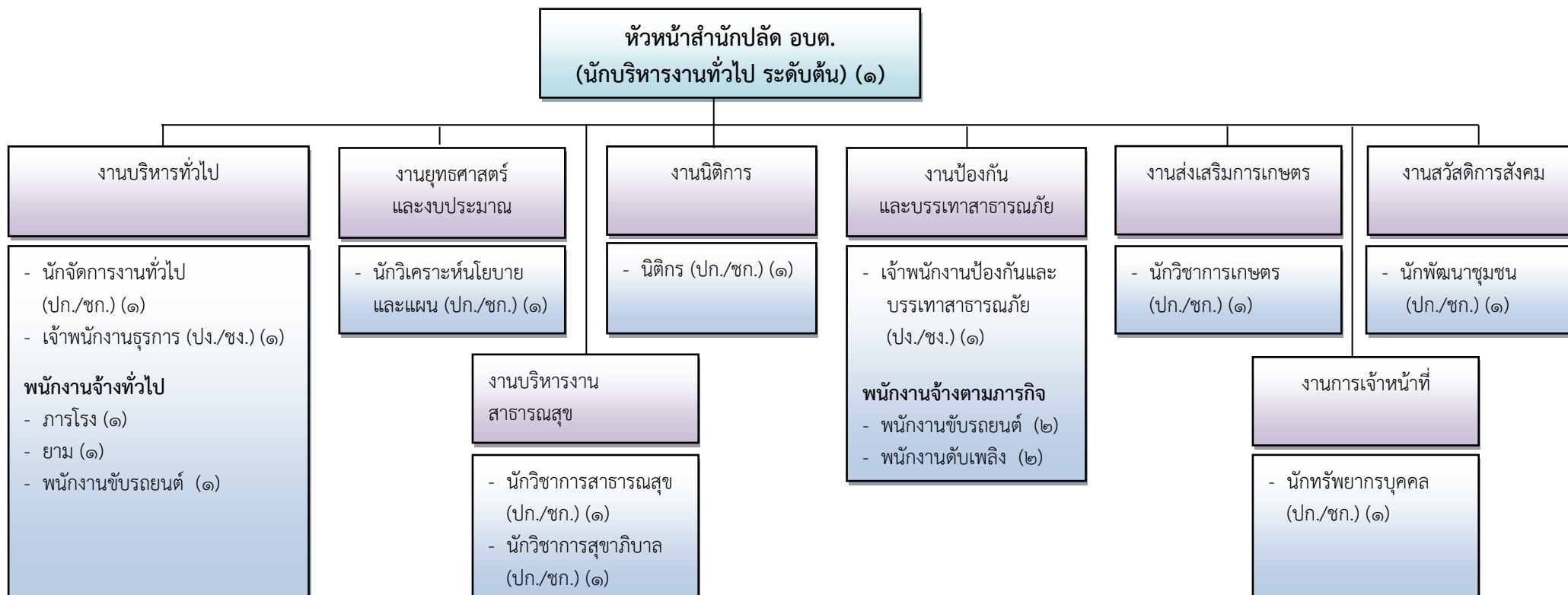
โครงสร้างองค์การบริหารส่วนตำบลทรัพย์พระยา



โครงสร้างส่วนราชการองค์การบริหารส่วนตำบลทรัพย์พระยา ประเภทสามัญ

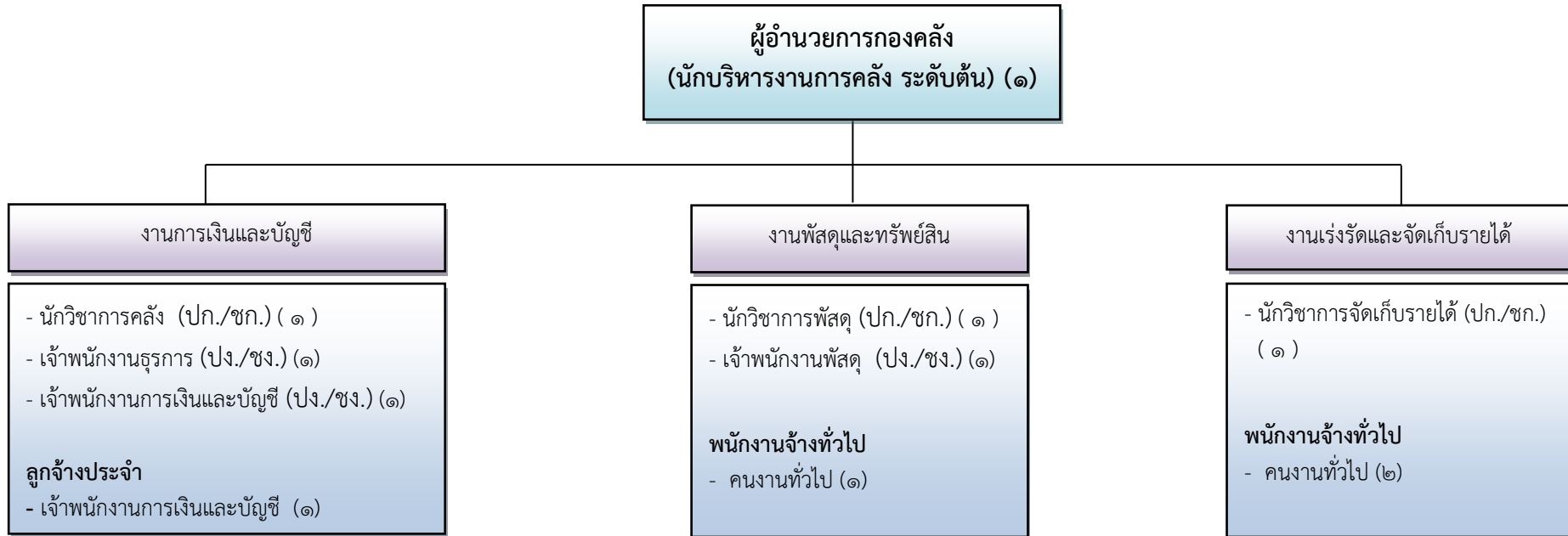


โครงสร้างของสำนักปลัดองค์การบริหารส่วนตำบลทรัพย์พระยา (๐๑)



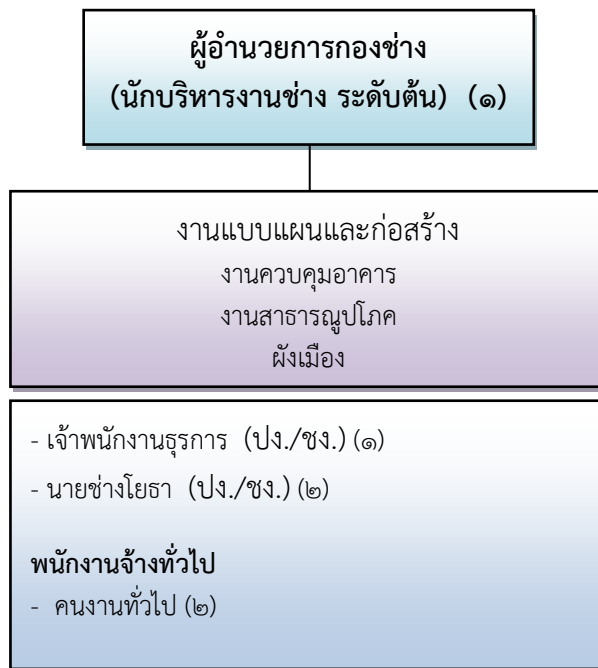
ประเภท	อำนาจการท้องถิ่น			วิชาการ				ทั่วไป			ลูกจ้างประจำ	พนักงานจ้าง		รวม	
	ระดับ	ต้น	กลาง	สูง	ปฏิบัติการ	ชำนาญการ	ชำนาญการพิเศษ	เชี่ยวชาญ	ปฏิบัติงาน	ชำนาญงาน		อาวุโส	ภารกิจ		ทั่วไป
จำนวน	๑	-	-	๒	๖	-	-	-	๒	-	-	-	๔	๓	๑๘

โครงสร้างของกองคลัง องค์การบริหารส่วนตำบลทรัพย์พระยา (๐๔)



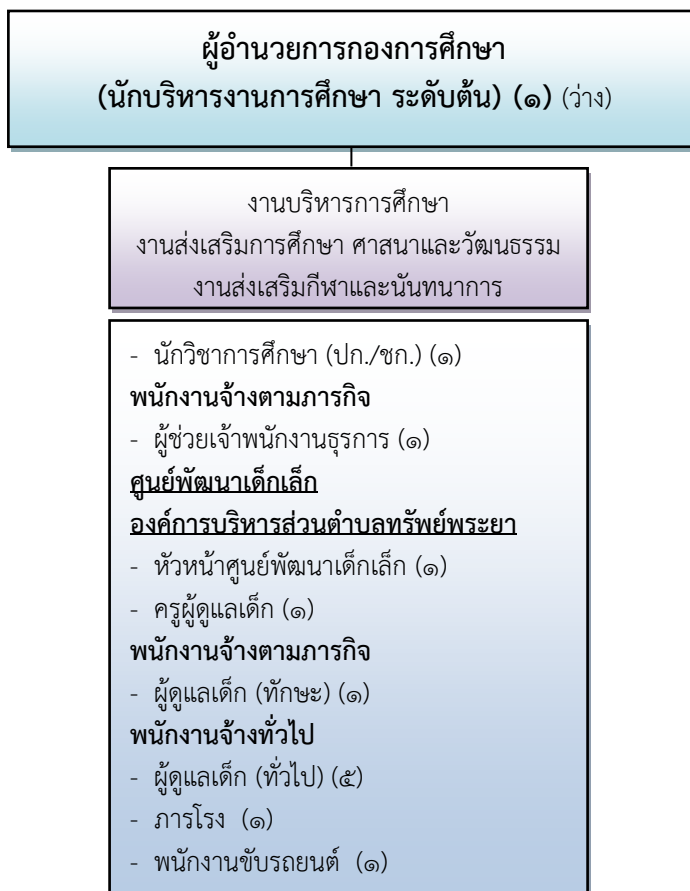
ประเภท	อำนาจการท้องถิ่น			วิชาการ				ทั่วไป			ลูกจ้างประจำ	พนักงานจ้าง		รวม
	ระดับ	ต้น	กลาง	สูง	ปฏิบัติการ	ชำนาญการ	ชำนาญการพิเศษ	เชี่ยวชาญ	ปฏิบัติงาน	ชำนาญงาน		อาวุโส	ภารกิจ	
จำนวน	๑	-	-	๑	๒	-	-	๑	๒	-	๑	-	๓	๑๑

โครงสร้างกองช่าง องค์การบริหารส่วนตำบลทรัพย์พระยา (๐๕)



ประเภท	อำนาจการท้องถิ่น			วิชาการ				ทั่วไป			ลูกจ้างประจำ	พนักงานจ้าง		รวม	
	ระดับ	ต้น	กลาง	สูง	ปฏิบัติการ	ชำนาญการ	ชำนาญการพิเศษ	เชี่ยวชาญ	ปฏิบัติงาน	ชำนาญงาน		อาวุโส	ภารกิจ		ทั่วไป
จำนวน	๑	-	-	-	-	-	-	-	-	๓	-	-	-	๒	๖

โครงสร้างของกองการศึกษา ศาสนาและวัฒนธรรม องค์การบริหารส่วนตำบลทรัพย์พระยา (๐๘)



ประเภท	อำนาจการท้องถิ่น			วิชาการ				ทั่วไป			ลูกจ้างประจำ	พนักงานจ้าง		รวม
	ระดับ	ต้น	กลาง	สูง	ปฏิบัติกร	ชำนาญการ	ชำนาญการพิเศษ	เชี่ยวชาญ	ปฏิบัติงาน	ชำนาญงาน		อาวุโส	ภารกิจ	
จำนวน	๑	-	-	๑	-	-	-	-	-	-	-	๒	๗	๑๑

ตำแหน่ง	หัวหน้าศูนย์พัฒนาเด็กเล็ก	ครู	ครูผู้ดูแลเด็ก	รวม
จำนวน	๑	-	๑	๒

